

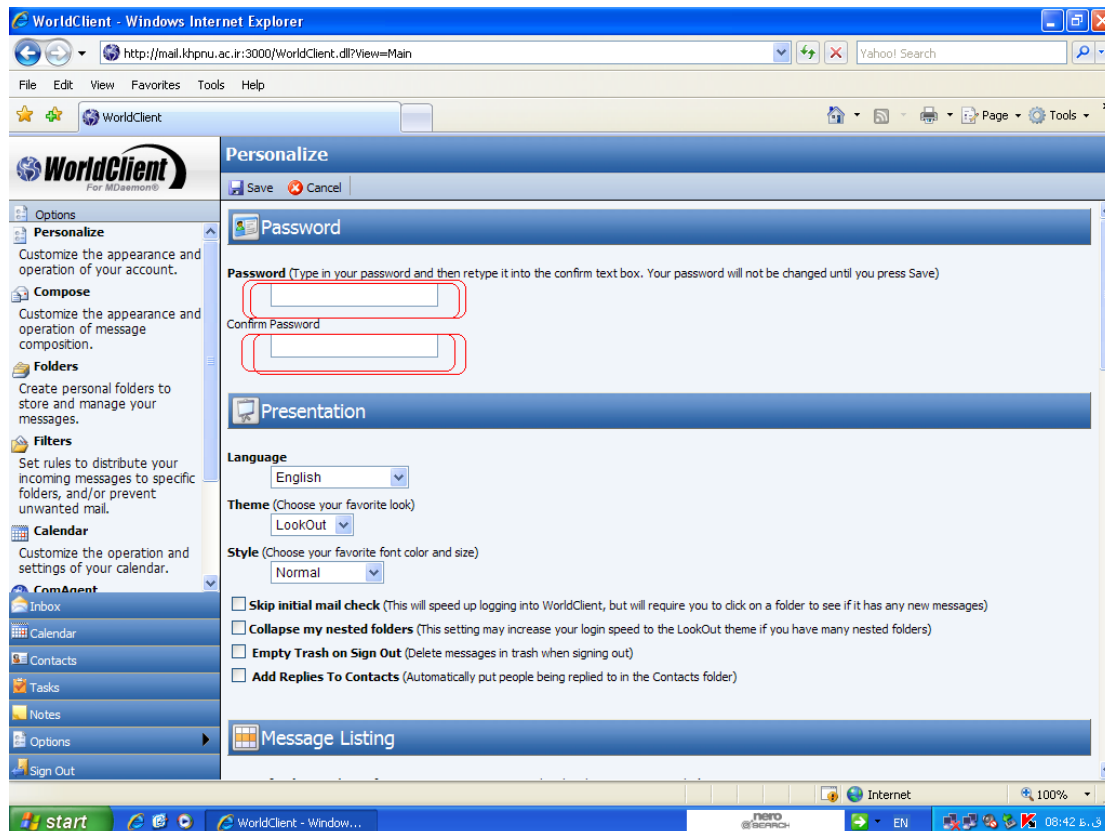
بسمه تعالی

دستورالعمل های لازم جهت تغییر کلمه عبور (password) مربوط به پست الکترونیکی Email

جهت بالا بردن امنیت دسترسی به نامه های الکترونیکی ، تغییر کلمه عبور (password) ضروری به نظر می رسد. بنابراین برای انجام این عمل لازم است مراحل زیر را به ترتیب انجام دهید.
در ابتدا برای ورود به سایت پیام نور استان خوزستان آدرس <http://khpnu.ac.ir> را در قسمت address bar وارد نمایید. سپس بر روی آیکن پست الکترونیکی کلیک نمایید.
و یا اینکه از ابتدا آدرس <http://mail.khpnu.ac.ir:3000> را در قسمت Address Bar وارد نمایید. با انجام این عمل صفحه زیر را مشاهده خواهید نمود. در این مرحله باید:
نام کاربری (username) و کلمه عبور (password) را که در نامه ارسال گردیده است ، وارد نمایید.



پس از کلیک بر روی دکمه **Sign in** وارد صفحه جدیدی خواهید شد که در قسمت پایین سمت چپ با انتخاب گزینه **Options** کلیه امکانات موجود در قسمت بالا سمت چپ ظاهر خواهد شد در این لیست **Personalize** را انتخاب نموده و بر روی آن کلیک فرمایید.



پس از **Save** نمودن برای خروج باید از آیتم **Sign out** در قسمت پایین، سمت چپ صفحه موجود استفاده نمایید.

با آرزوی توفیق